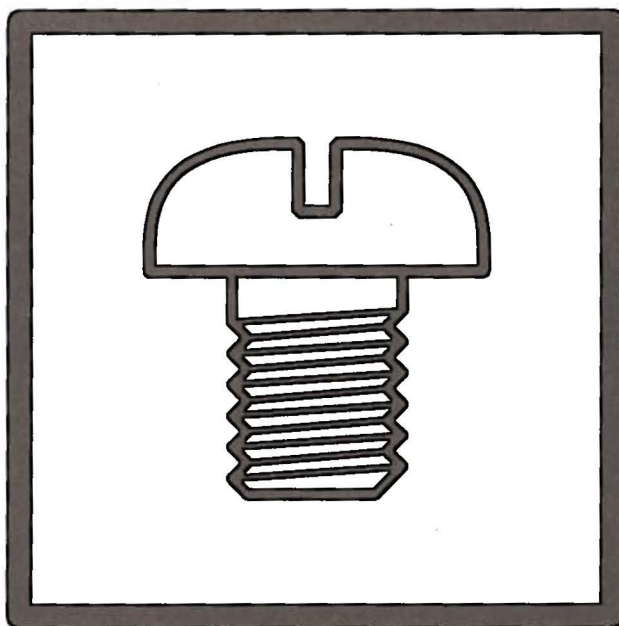


LS2-F52A

パーツブック
PARTS BOOK

一本針本縫総合送り垂直大釜ミシン<返し縫い付>

SINGLE NEEDLE UNISON FEED LOCK STITCHER WITH VERTICAL LARGE
HOOK AND REVERSE STITCHING



brother®

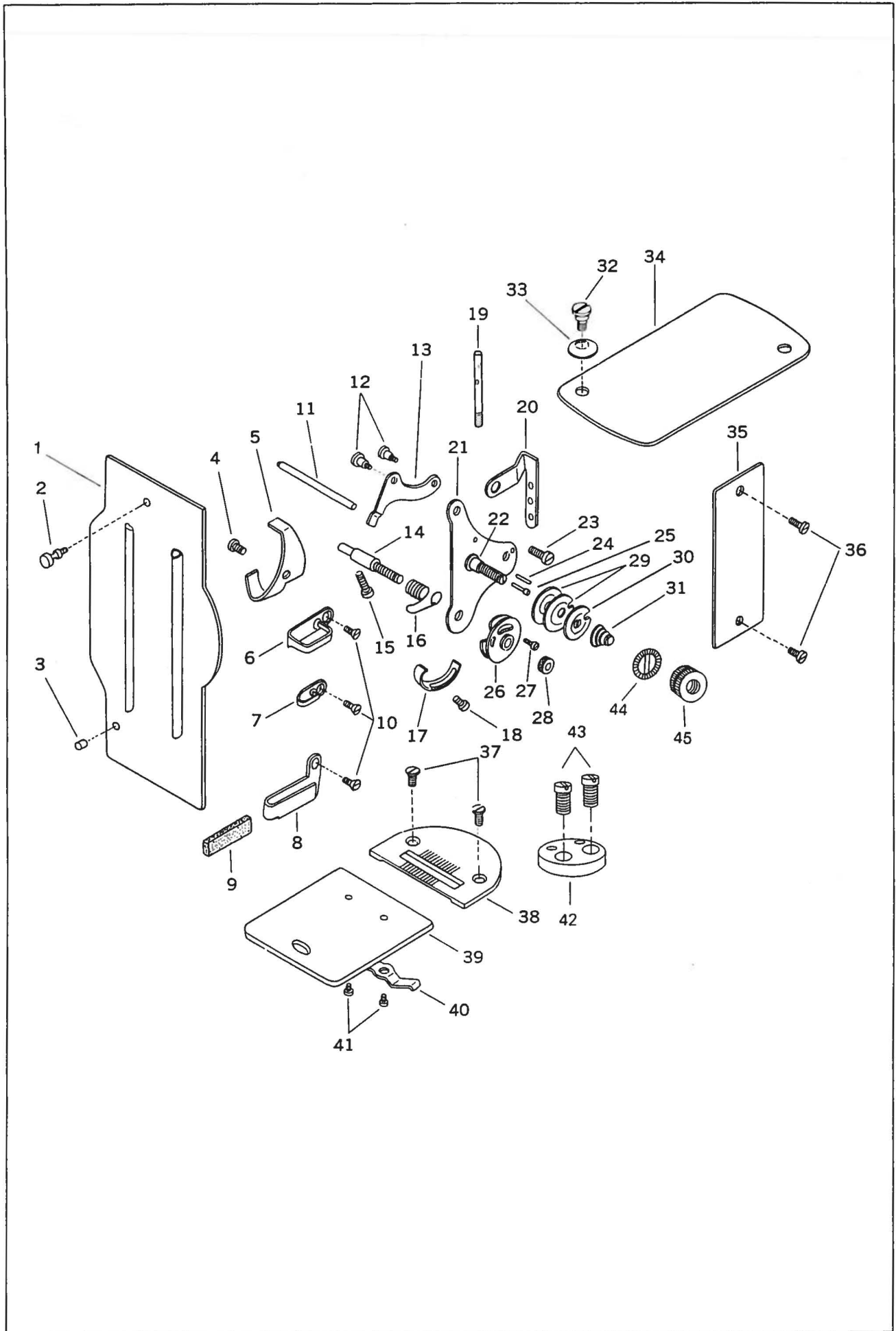
From the library of: Superior Sewing Machine & Supply LLC

INDEX

	pages
THREAD TENSION, GUIDE, NEEDLE PLATE 糸調子・針板関係	1, 2
ARM SHAFT, TAKE UP LEVER 上軸、天秤関係	3, 4
NEEDLE BAR, FEEDING MECHANISM 針棒、上送り関係	5, 6
PRESSER BAR 押え関係	7, 8
LOWER FEEDING MECHANISM 下送り関係	9, 10
FEED REGULATOR 送り調節関係	11, 12
ARM SHAFT (UPRIGHT), LOWER SHAFT 立軸、下軸関係	13, 14
LUBRICATION 自動給油関係	15, 16
BELT GUARD・HOOK COMPLETE ベルトガード・カマ関係	17, 18
ACCESSORIES 付属品関係	19, 20
WARNING LABELS 警告ラベル	21

THREAD TENSION, GUIDE, NEEDLE PLATE

糸調子、針板関係

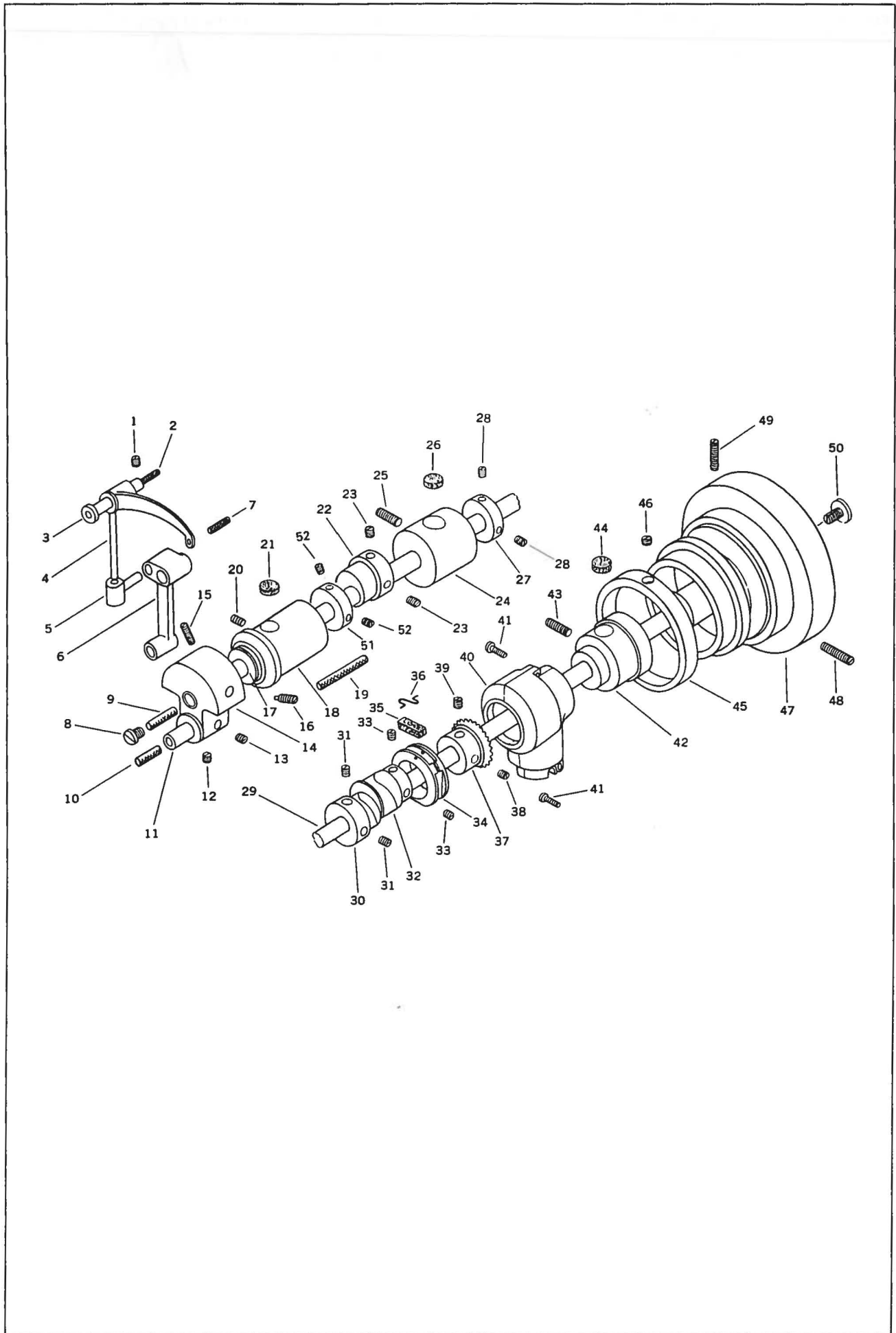


THREAD TENSION, GUIDE, NEEDLE PLATE

糸調子、針板関係

Fig. No.	Parts No.	Quantity	部 品 名	Name of Parts
1	SSSS10698	1	面 板	Face plate
2	SSSS10699	1	面 板 止	Face plate set screw
3	SSSS10700	1	面 板 ビ ン	Face plate stopper pin
4	SSSS10650	1	天 秤 油 受 止	Screw for #SSSS10551
5	SSSS10551	1	天 秤 油 受	Oil guard
6	SSSS10682	1	面 糸 掛 (上)	Thread guide (upper)
7	SSSS10683	1	面 糸 掛 (中)	Thread guide (middle)
8	SS10759-A	1	面 糸 掛 (下)	Thread guide (lower)
9	SSSS10760	1	面糸掛フェルト	Felt for thread guide
10	SSSS10685	3	面 糸 掛 止	Thread guide screw
11	SSSS10720	1	糸ゆるめピン	Tension release lever rod
12	SSSS10679	2	糸ゆるめ板段ねじ	Tension release lever screw
13	SSSS10678	1	糸ゆるめ板	Tension release lever
14	SSSS10792	1	糸 調 子 棒	Thread controller stud
15	SSSS10545	1	糸 調 子 棒 止	Tension stud set screw
16	SSSS10689	1	糸引きスプリング	Thread controller spring
17	SSSS10690	1	ス プ リ ン グ 受	Thread controller spring stop
18	SSSS10650	1	スプリング受止	Set screw for #SSSS10690
19	SSSS10709	1	糸 立 棒	Spool pin
20	SSSS15062	1	大 糸 掛	Thread retainer
21	SSSS10675	1	調 子 板	Tension bracket
22	SSSS10789	1	小 調 子 棒	Tension stud
23	SSSS15055	1	調 子 板 止	Set screw for #SSSS10675
24	SSSS10791	1	調 子 板 ビ ン	Tension bracket pin
25	SSSS10793	1	糸ゆるめ段ピン	Tension release plunger
26	SSSS10694	1	二 重 皿	Thread controller disc
27	SSSS10695	1	二 重 皿 止	Thread controller disc screw
28	SSSS10697	1	ローレットナット	Tension thumb nut
29	SSSS10691	2	調 子 皿	Thread disc
30	SSSS10692	1	丸 一 皿	Tension release washer
31	SSSS10693	1	渦巻スプリング	Tension release spring
32	SSSS10704	1	上 板 段 ね じ	Arm cap screw
33	SSSS10703	1	上板ワッシャー	Arm cap screw washer
34	SSSS18004	1	上 板	Arm cap
35	SSSS18005	1	アーム横カバー	Arm side cover
36	SSSSS8100	2	アーム横カバー止	Set screw for #SSSS18005
37	SS6031-01	2	針 板 止	Needle plate set screw
38	SSSS18030	1	針 板	Needle plate
39	SSSS18032	1	角 板	Bed slide
40	SSSSS6034	1	角板裏ばね	Bed slide spring
41	SSSSS6035	2	角板裏ばね止	Set screw for #SSSSS6034
42	SSSS18852	1	定 規 止 板	Edge guide plate
43	SSSS10532	2	定 規 止 板 止	Screw for #SSSS18852
44	SSSS28206	1	ローレットストッパー	Tension thumb nut stopper
45	SSSS37279	1	ローレットナット	Tension thumb nut

ARM SHAFT, TAKE UP LEVER
上軸・天秤関係



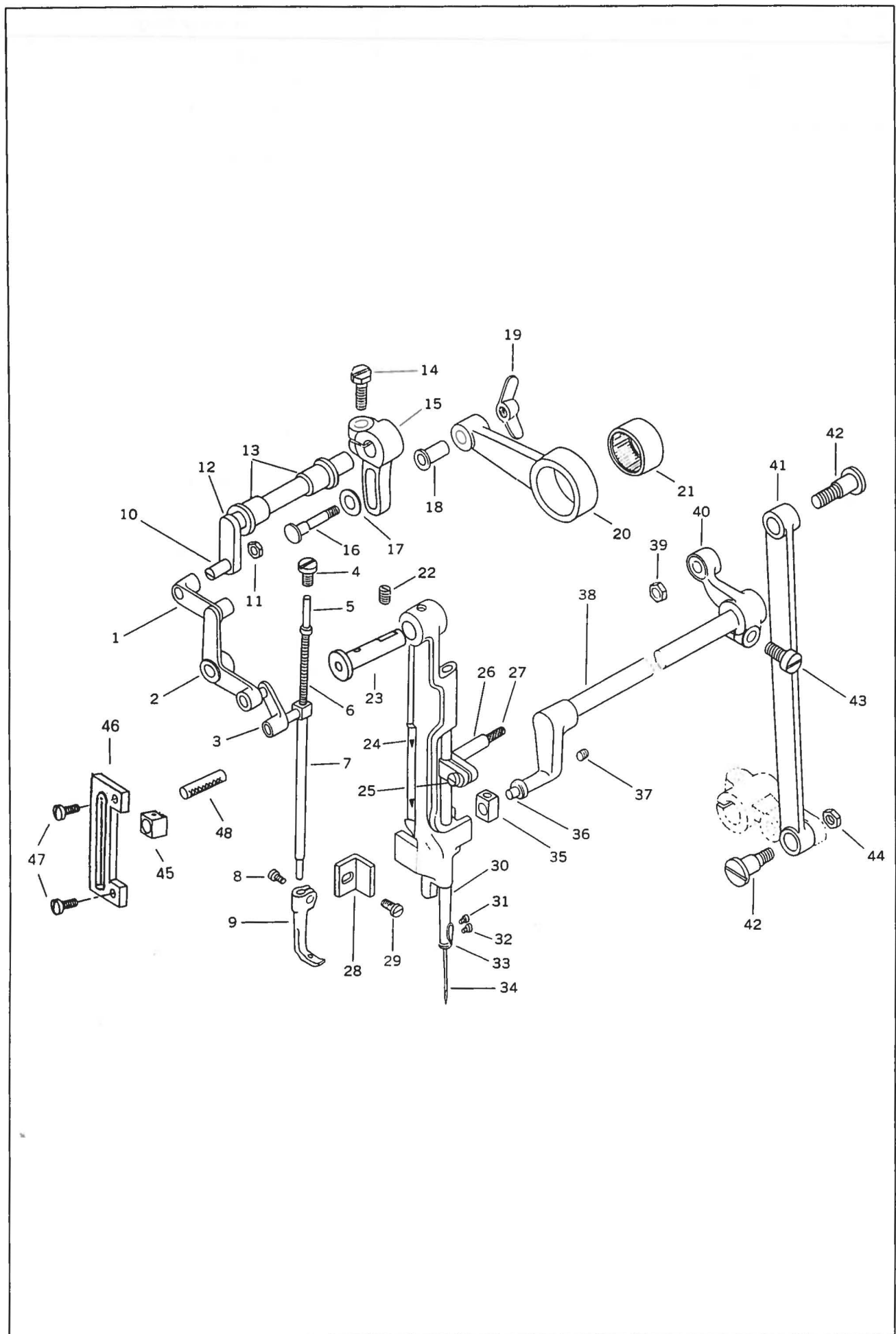
ARM SHAFT, TAKE UP LEVER

上軸・天秤関係

Fig. No.	Parts No.	Quantity	部 品 名	Name of Parts
1	SSSS10571	1	天 秤 ビ ン 止	Set screw for #SSSS10527
2	SSSS10726	1	天 秤 ビ ン 油 芯	Oil wick for #SSSS10527
3	SSSS10527	1	天 秤 ビ ン	Take up lever hinged stud
4	SSSS18003	1	天 秤	Thread take up lever
5	SSSS15026	1	天 秤 抱 き	Take up lever driving stud
6	SSSS10528	1	針 棒 ク ラ ン ク	Needle bar connecting link
7	SSSS10728	1	天 秤 抱 き 油 芯	Oil wick for #SSSS15026
8	SSSS10506	1	上 軸 油 栓	Arm shaft oil packing stop screw
9	SSSS10724	1	上 軸 油 芯	Oiling wick for arm shaft
10	SSSS10726	1	針 棒 ク ラ ン ク ビ ン 油 芯	Oiling wick for #SSSS10523
11	SSSS10523	1	針 棒 ク ラ ン ク ビ ン	Needle bar connecting link stud
12	SSSS10764	1	針 棒 ク ラ ン ク ビ ン 止 (B)	Set screw (B) for #SSSS10523
13	SSSS10524	1	針 棒 ク ラ ン ク ビ ン 止 (A)	Set screw (A) for #SSSS10523
14	SSSS10520	1	ク ラ ン ク モ ー シ ョ ン カ ム	Needle bar crank
15	SSSS10522	1	カ ム 止 (B)	Screw (B) for #SSSS10520
16	SSSS10521	1	カ ム 止 (A)	Screw (A) for #SSSS10520
17	SSSS10563	1	上 軸 前 メ タ ル ワ ッ シ ャ ー	Arm shaft bushing (front) washer
18	SSSS18006	1	上 軸 前 メ タ ル	Arm shaft bushing (front)
19	SSSS10729	1	上 軸 前 メ タ ル 油 芯	Oil wick for #SSSS18006
20	SSSS10522	1	上 軸 前 メ タ ル 止	Set screw for #SSSS18006
21	SSSS10725	2	上 軸 前 メ タ ル フェ ル ト	Oiling felt for #SSSS18006
22	SSSS10771	1	中 押 え 上 下 カ ム	Lifting eccentric
23	SSSS10566	2	中 押 え 上 下 カ ム 止	Screw for #SSSS10771
24	SSSS18008	1	上 軸 中 間 メ タ ル	Arm shaft bushing (middle)
25	SSSS10571	1	上 軸 中 間 メ タ ル 止	Set screw for #SSSS18008
26	SSSS10725	1	上 軸 中 間 メ タ ル フェ ル ト	Oiling felt for #SSSS18008
27	SSSS17014	1	上 軸 カ ラ ー	Arm shaft bushing collar
28	SSSS10766	2	上 軸 カ ラ ー 止	Set screw for #SSSS17014
29	SSSS17011	1	上 軸	Arm shaft
30	SSSS18020	1	送 り 上 下 カ ム	Feed lifting cam
31	SSSS10766	2	送 り 上 下 カ ム 止	Set screw for #SSSS18020
32	SSSS18009	1	送 り カ ム	Feed driving eccentric
33	SSSS10766	2	送 り カ ム 止	Set screw for #SSSS18009
34	SSSS17040	1	二 又 リ ン ク	Feed fork collar
35	SSSS17041	1	二 又 リ ン ク フェ ル ト	Oiling felt for #SSSS17040
36	SSSS10723	1	二 又 リ ン ク フェ ル ト 押 え	Oiling felt presser pin
37	SSSS17017	1	上 軸 ギ ャ ー	Arm shaft gear (spiral)
38	SSSS17018	1	上 軸 ギ ャ ー 止 (A)	Set screw (A) for #SSSS17017
39	SSSS17019	1	上 軸 ギ ャ ー 止 (B)	Set screw (B) for #SSSS17017
40	SSSS17015	1	ギ ャ ー カ バ ー セ ッ ト (上)	Gear cover (upper)
41	SSSS17016	2	ギ ャ ー カ バ ー (上) 締 め じ	Set screw for #SSSS17015
42	SSSS17013	1	上 軸 後 メ タ ル	Arm shaft bushing (rear)
43	SSSS10571	1	上 軸 後 メ タ ル 止	Set screw for #SSSS17013
44	SSSS13081	1	上 軸 後 メ タ ル フェ ル ト	Oiling felt for #SSSS17013
45	SS13423-B	1	ブ ー リ ー リ ン グ	Stitch length indicator
46	SSSS10566	1	ブ ー リ ー リ ン グ 止	Set screw for #SS13423-B
47	SSSS10504	1	ブ ー リ ー	Balance wheel
48	SSSS10576	1	ブ ー リ ー 止 (A)	Set screw (A) for #SSSS10504
49	SSSS10579	1	ブ ー リ ー 止 (B)	Set screw (B) for #SSSS10504
50	SSSS10577	1	ブ ー リ ー 押 し 上 ね じ	Balance wheel adjusting screw
51	SSSS11879	1	中 押 え 上 下 カ ラ ー	Lifting eccentric collar
52	SSSS10573	2	中 押 え 上 下 カ ラ ー 止	Screw for #SSSS11879

NEEDLE BAR, FEEDING MECHANISM

針棒・上送り関係

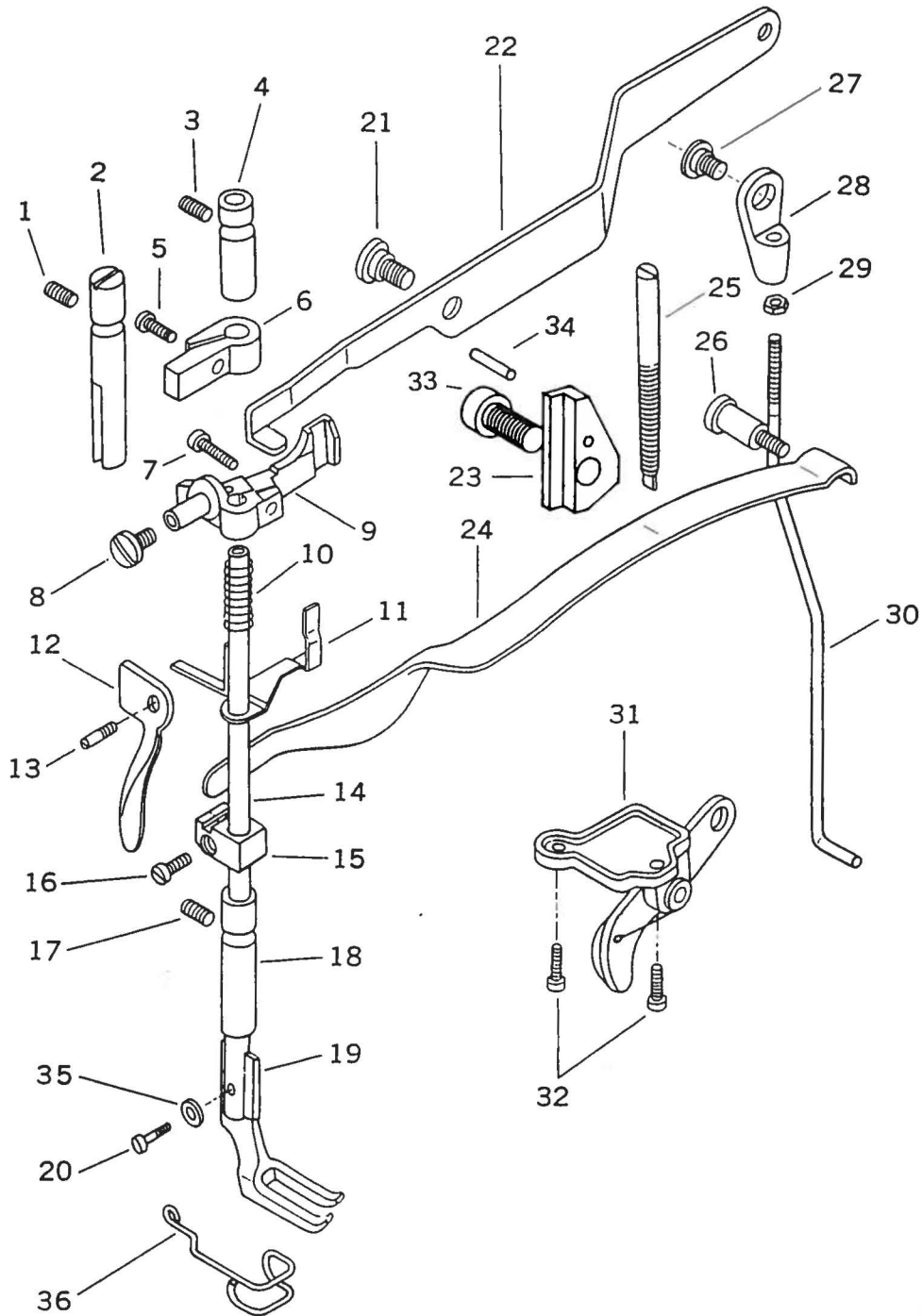


NEEDLE BAR, FEEDING MECHANISM

針棒・上送り関係

Fig. No.	Parts No.	Quantity	部 品 名	Name of Parts
1	SSSS10557	1	くの字連結 (大)	Lifting bell crank link
2	SSSS10558	1	く の 字	Lifting bell crank
3	SSSS10556	1	くの字連結 (小)	Presser bar connecting link
4	SSSS15060	1	中押え棒押しねじ	Screw for #SSSS10555
5	SSSS10553	1	中押えスプリング棒	Vibrating presser bar extension
6	SSSS10554	1	中押えスプリング	Presser bar extension spring
7	SSSS34713	1	中 押 え 棒	Vibrating presser bar
8	SSSS10662	1	中 押 え 締 ね じ	Screw for #SSSS30032
9	SSSS30032	1	中 押 え	Vibrating presser foot
10	SSSS10516	1	横軸ピンねじ	Screw for #SSSS10515
11	SSSS10517	1	横軸ピンねじナット	Nut for #SSSS10516
12	SSSS10515	1	横 軸	Lifting rock shaft
13	SSSS10514	2	横軸メタル	Lifting rock shaft bushing
14	SSSS10754	1	上下カム連結だるま締ねじ	Clamp screw for #SSSS10751
15	SSSS16505	1	上下カム連結だるま	Connecting crank
16	SSSS10775	1	上連結ロッド段ねじ	Screw for #SSSS10774
17	SSSS10703	1	上連結ロッド段ねじワッシャー	Washer for #SSSS10774
18	SSSS10774	1	上連結ロッドパイプ	Connecting collar
19	SSSS10776	1	上連結ロッド蝶ナット	Wing nut for #SSSS10772
20	SSSS10772	1	上 連 結 ロ ッ ド	Lifting eccentric connection
21	SSSS10773	1	ニードルベアリング	Needle bearing for #SSSS10772
22	SSSS10525	1	針棒土台ピン止	Screw for #SSSS11875
23	SSSS11875	1	針棒土台ピン	Hinged stud
24	SSSS11874	1	針 棒 土 台	Needle bar rock frame
25	SSSS10532	1	針棒抱き締ねじ	Set screw for #SSSS10531
26	SSSS10531	1	針 棒 抱 き	Needle bar connecting stud
27	SSSS10726	1	針棒抱き油芯	Oil wick for #SSSS10531
28	SSSS10560	1	イ ケ ー ル	Position bracket
29	SSSS10561	1	イ ケ ー ル 止	Set screw for #SSSS10560
30	SSSS10530	1	針 棒	Needle bar
31	SSSS10534	1	針棒糸掛止	Set screw for #SSSS10533
32	SSSS10535	1	針 止	Needle set screw
33	SSSS10533	1	針棒糸掛	Needle bar thread guide
34	145646022	1	ミシン針 DP × 17 (#22)	Needle DPx17 #22
35	SSSS11877	1	上送り竿角玉	Slide block
36	SSSS11876	1	上送り竿ピンねじ	Slide block stud
37	SSSS10581	1	上送り竿ピンねじ止	Screw for #SSSS11876
38	SSSS17048	1	上 送 り 竿	Needle bar rock frame rock shaft
39	SSS6026-2	1	連結ロッド段ねじナット (上)	Nut (upper) for #SSSS18017
40	SSSS18532	1	連結	Connection
41	SSSS18017	1	連 結 ロ ッ ド	Connection rod
42	SSSS18018	2	連結ロッド段ねじ	Hinge screw for #SSSS18017
43	SSSS10519	1	連 結 締 ね じ	Set screw for #SSSS18532
44	SSSSS8105	1	連結ロッド段ねじナット (下)	Nut for #SSSS18018
45	SSSS15118	1	振れ止角玉	Vibrating presser bar block
46	SSSS15117	1	振れ止板	Vibrating presser bar guide
47	SSSSS8100	2	振れ止板止	Screw for #SSSS15117
48	SSSS10728	1	中押え棒油芯	Oil wick for #SSSS34713
49	SSSS11879	1	中押え上下カラー	Lifting eccentric collar
50	SSSS10573	2	中押え上下カラー止	Screw for #SSSS11879

PRESSER BAR
押え関係



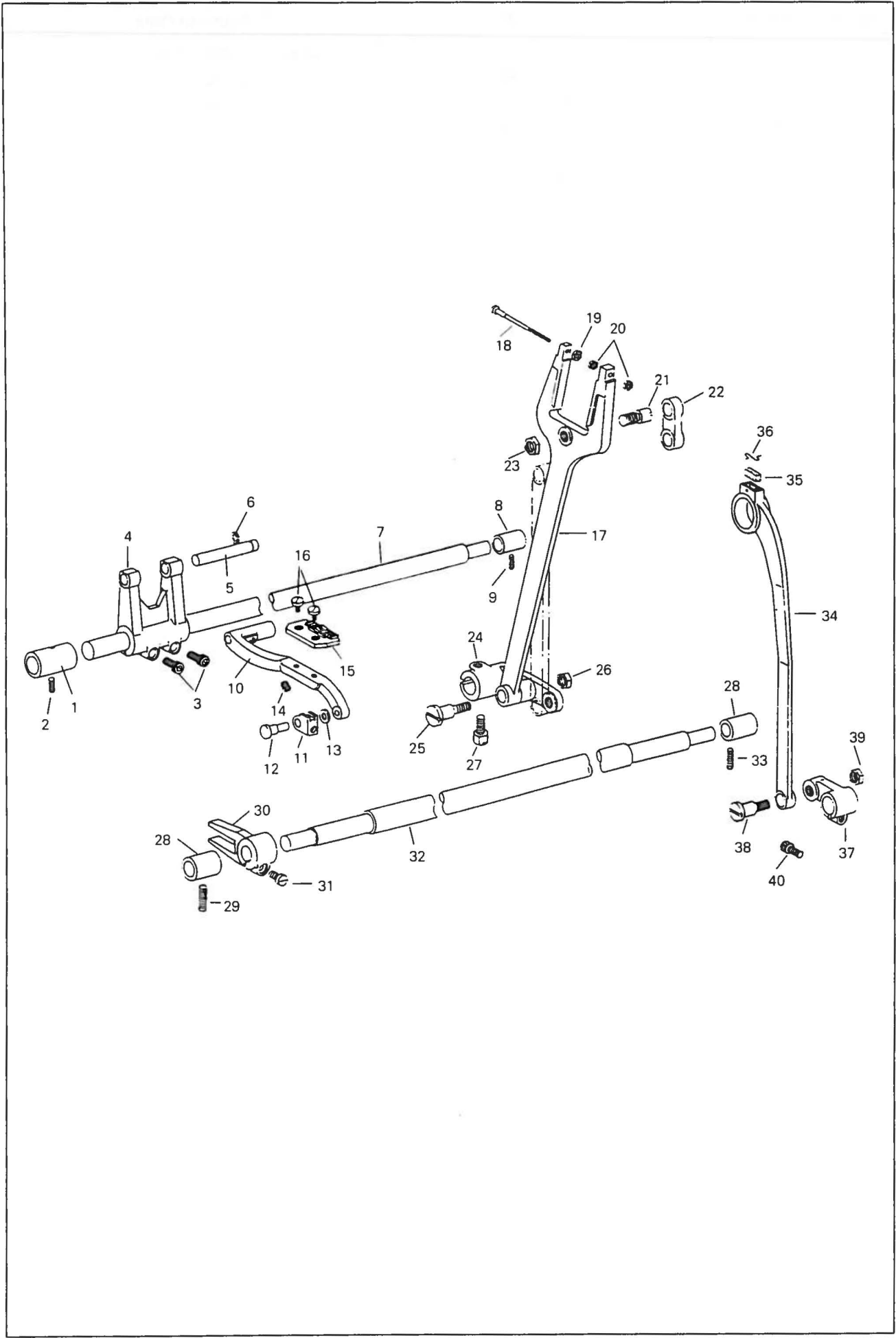
PRESSER BAR

押え関係

Fig. No.	Parts No.	Quantity	部 品 名	Name of Parts
1	SSSS10761	1	案 内 棒 止	Set screw for #SSSS10543
2	SSSS10543	1	案 内 棒	Presser bar position guide
3	SSSS10761	1	押え棒上メタル止	Set Screw for #SSSS10538
4	SSSS10538	1	押え棒上メタル	Presser bar bushing (upper)
5	SSSS10662	1	押え棒案内締めねじ	Pinch screw for #SSSS10543
6	SSSS10541	1	押 え 棒 案 内	Presser bar position guide bracket
7	SSSS10545	1	押え棒抱き締めねじ	Screw for #SS10544-1
8	SSSS10559	1	く の 字 止	Screw for #SSSS10558
9	SS10544-1	1	押 え 棒 抱 き	Presser bar lifting bracket
10	SSSS10547	1	押え棒抱き下板ばね	Tension release spring
11	SS10546-A	1	押え棒抱き下板	Tension release slide
12	SSSS10659	1	押え上げレバー	Presser bar lifter
13	SSSS10660	1	レバーピンねじ	Hinge screw for #SSSS10659
14	SSSS10540	1	押 え 棒	Presser bar
15	SSSS10549	1	押え棒抱きリング	Presser bar spring bracket
16	SSSS10532	1	押え棒抱きリング締めねじ	Pinch screw for #SSSS10549
17	SSSS10761	1	押え棒下メタル止	Set screw for #SSSS10531
18	SS10539-A	1	押え棒下メタル	Presser bar bushing (lower)
19	SSSS10796	1	外 押 え	Lifting presser foot
20	SSSS10749	1	外 押 え 止 め	Pinch screw for #SSSS10796
21	SSSS10712	1	弓 止	Set screw for #SSSS18080
22	SSSS18080	1	弓	Knee lifter lifting lever
23	SS10548-A	1	押え棒抱き振れ止板	Bracket guide block
24	SSSS10705	1	押え棒大板ばね	Presser bar spring (flat)
25	SSSS11156	1	大板ばね調節ねじ	Regulating screw
26	SSSS10706	1	大板ばね受ねじ	Supporting screw
27	SSSSS6384	1	吊り棒だるま段ねじ	Hinge screw for #SSSSS6359
28	SSSSS6359	1	吊り棒だるま	Lifting lever connecting rod joint
29	SSSSS6360	1	吊り棒ナット	Lifting lever connecting rod screw
30	SSSS18081	1	吊 り 棒	Lifting lever connecting rod
31	SSSS18862	1	大 砲 セ ッ ト	Knee lifter bell crank complete
32	SSSS18085	2	大 砲 止	Set screw for #SSSS18862
33	SSSS10519	1	振れ止板止めねじ	Screw for #SS10548-A
34	SSSS15111	1	振れ止板ピン	Pin for #SS10548-A
35	SSSS10677	1	フィンガーG止W	WASHER for #SSSS10937
36	SSSS10937	1	フィンガーガード	FINGER GUARD

LOWER FEEDING MECHANISM

下送り関係



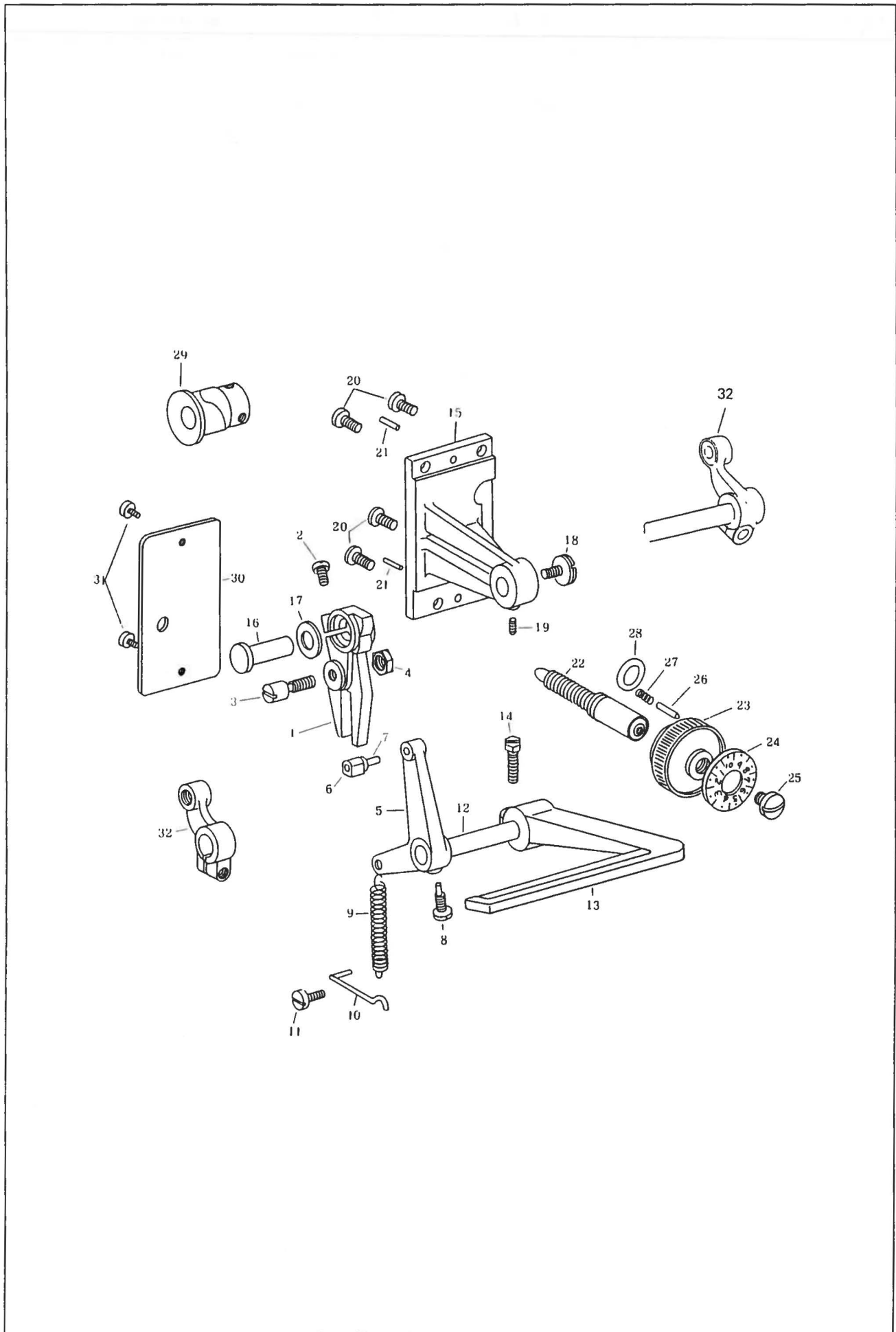
LOWER FEEDING MECHANISM

下送り関係

Fig. No.	Parts No.	Quantity	部 品 名	Name of Parts
1	SSSS18523	1	送り軸前メタル	Feed shaft bushing (front)
2	SSSS8009	1	送り軸前メタル止	Screw for #SSSS18523
3	SSSS18065	2	送り腕締ねじ	Set screw for #SSSS18694
4	SSSS18694	1	送り腕	Feed rock shaft base
5	SSSS18696	1	送り台受ピン	Feed base supporting pin
6	SSSS31094	1	送り台受ピン止め輪	Stop ring for #SSSS18696
7	SSSS18061	1	送り軸	Feed rock shaft
8	SSSS18702	1	送り軸後メタル	Feed shaft bushing (rear)
9	SSSS21124	1	送り軸後メタル止	Screw for #SSSS18702
10	SSSS18535	1	送 り 台	Feed base
11	SSSS18698	1	送 り 台 角 玉	Bell crank for #SSSS18535
12	SSSS18699	1	送り台角玉ピン	Pin for #SSSS18698
13	SSSS18700	1	ワ ッ シ ャ ー	Washer for #SSSS18698
14	SSSS50230	1	送 り 台 止	Screw for #SSSS18535
15	SSSS18031	1	送 り 歯	Feed dog (standard type)
16	SSSS8044	2	送 り 歯 止	Set screw for #SSSS18031
17	SSSS18010	1	二 又 ロ ッ ド	Feed forked connection
18	SSSS18011	1	二又ロッド補助ねじ	Screw for #SSSS18010
19	SSSS4137	1	二又ロッド補助ねじナット (大)	Nut (large) for #SSSS18011
20	SSSS4211	2	二又ロッド補助ねじナット (小)	Nut (small) for #SSSS18011
21	SSSS18014	1	二又ロッドピンねじ	Pin screw for #SSSS18010
22	SSSS17207	1	メ ガ ネ リ ン ク	Feed connecting link
23	SSSS8105	1	二又ロッドピンねじナット	Nut for #SSSS18014
24	SSSS18070	1	送り軸後だるま	Feed rock shaft crank (back)
25	SSSS18015	1	二又ロッド段ねじ	Hinge screw for #SSSS18010
26	SSSS8105	1	二又ロッド段ねじナット	Nut for #SSSS18010
27	SSSS10754	1	送り軸後だるま締ねじ	Pinch screw for #SSSS18070
28	SSSS18073	2	上下軸メタル	Feed lifting shaft bushing
29	SSSS8009	1	上下軸メタル止	Set screw (front) for #SSSS18073
30	SSSS18524	1	上下軸前だるま	Feed lifting crank (front)
31	SSSS30066	1	上下軸前だるま締ねじ	Pinch screw for #SSSS18524
32	SSSS18072	1	上 下 軸	Feed lifting rock shaft
33	SSSS10579	1	上下軸後メタル止	Set screw (back) for #SSSS18073
34	SSSS18021	1	上下ロッド	Crank connecting rod
35	SSSS17041	1	フ ェ ル ト	Oiling felt for #SSSS18021
36	SSSS10723	1	フェルト押え	Oiling felt presser pin
37	SSSS18077	1	上下軸後だるま	Feed lifting crank (back)
38	SSSS18018	1	上下ロッド段ねじ	Hinge screw for #SSSS18021
39	SSSS8105	1	上下ロッド段ねじナット	Nut for #SSSS18018
40	SSSS18065	1	上下軸後だるま締ねじ	Pinch screw for #SSSS18077

FEED REGULATOR

送り調節関係

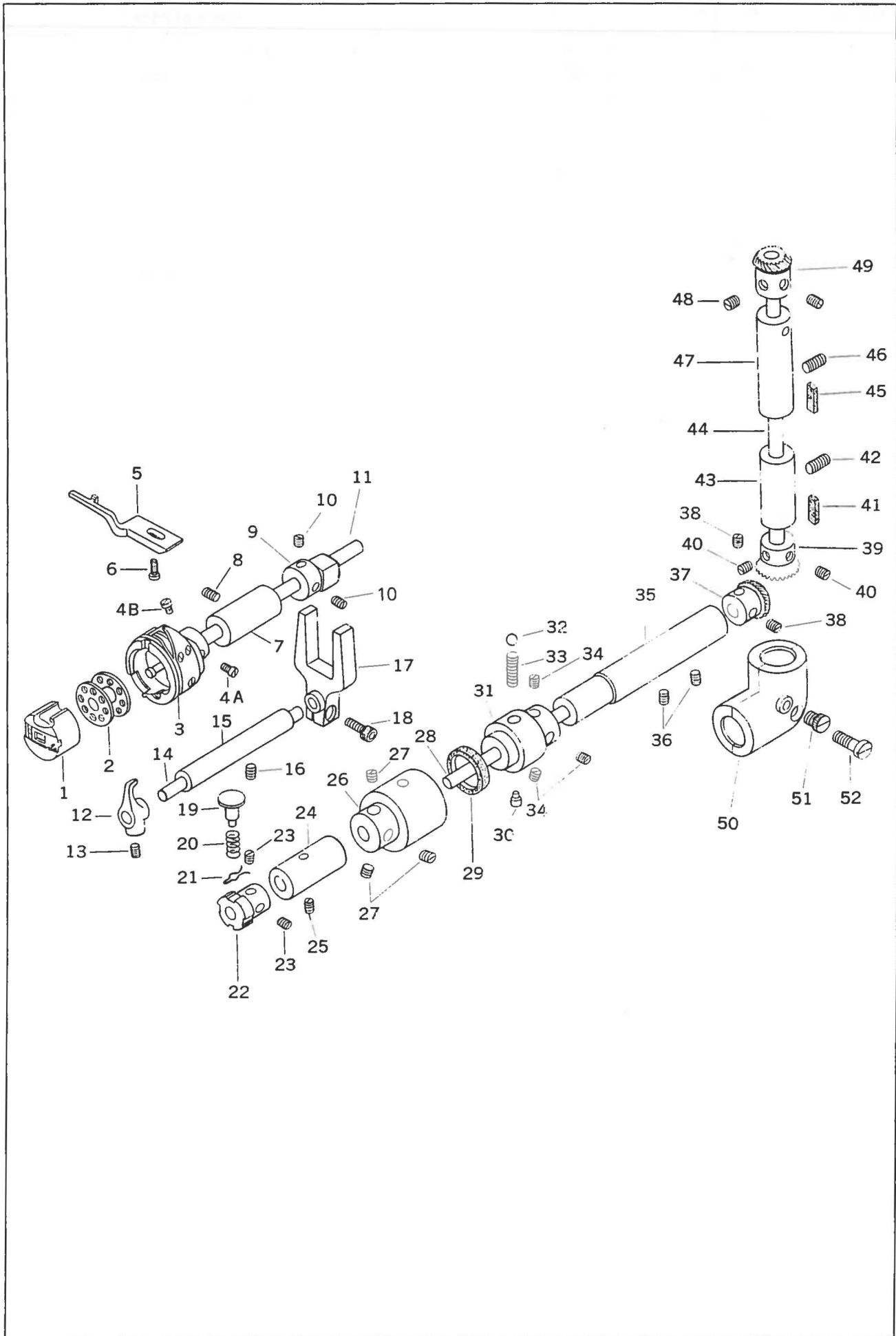


FEED REGULATOR

送り調節関係

Fig. No.	Parts No.	Quantity	部 品 名	Name of Parts
1	SSSS18505	1	送り調節	Feed regulator
2	SSSS17053	1	送り調節締めじ	Pinch screw for #SSSS18505
3	SSSS17209	1	送り調節ピンねじ	Feed regulating screw
4	SSSSS8105	1	送り調節ピンねじナット	Nut for #SSSS17209
5	SSSS18506	1	バックレバー軸だるま	Reverse lever shaft crank
6	SSSS18721	1	バック角玉	Reverse block
7	SSSS18722	1	バック角玉ピン	Pin for #SSSS18721
8	SSSS18507	1	バックレバー軸だるま止	Screw for #SSSS18506
9	SSSS18515	1	バックレバースプリング	Reverse lever spring
10	SSSS18516	1	バックレバースプリング掛け	Spring stop for #SSSS18515
11	SSSSS7033	1	バックレバースプリング掛け止	Screw for #SSSS18516
12	SSSS18512	1	バックレバー軸	Reverse lever shaft
13	SSSS18511	1	バックレバー	Reverse lever
14	SSSS10845	1	バックレバー締めじ	Screw for #SSSS18511
15	SSSS18502	1	送り調節台	Feed regulating base
16	SSSS17055	1	送り調節支持ピン	Feed regulating support stud
17	SSSS17057	1	送り調節ワッシャー	Washer for #SSSS17055
18	SSSS17060	1	支持ピン押しねじ	Supporting stud pushing screw
19	SSSS17056	1	送り調節支持ピン止	Screw for #SSSS17055
20	SSSS12361	4	送り調節台止ねじ	Screw for #SSSS18502
21	SSSS50174	2	送り調節台ノックピン	Pin for #SSSS18502
22	SSSS18504	1	送り調節ねじ	Feed regulating screw
23	SSSS18416	1	送り調節ダイヤル	Feed regulating dial
24	SSSS34029	1	文 字 盤	Dial number plate
25	SSSS18417	1	ダイヤル止	Screw for #SSSS18416
26	SSSS18418	1	送り調節ダイヤルピン	Pin for #SSSS18416
27	SSSS15729	1	送り調節ダイヤルスプリング	Spring for #SSSS18416
28	SSSS18420	1	〇 リ ン グ	O ring
29	SSSS18533	1	送りカム	Feed driving eccentric
30	SSSS18503	1	アーム横カバー	Arm side cover
31	SSSSS8100	2	アーム横カバー止	Screw for #SSSS18503
32	SSSS18532	1	連 結	Needle bar rock frame rock shaft crank

ARM SHAFT (UPRIGHT), LOWER SHAFT
立軸・下軸関係

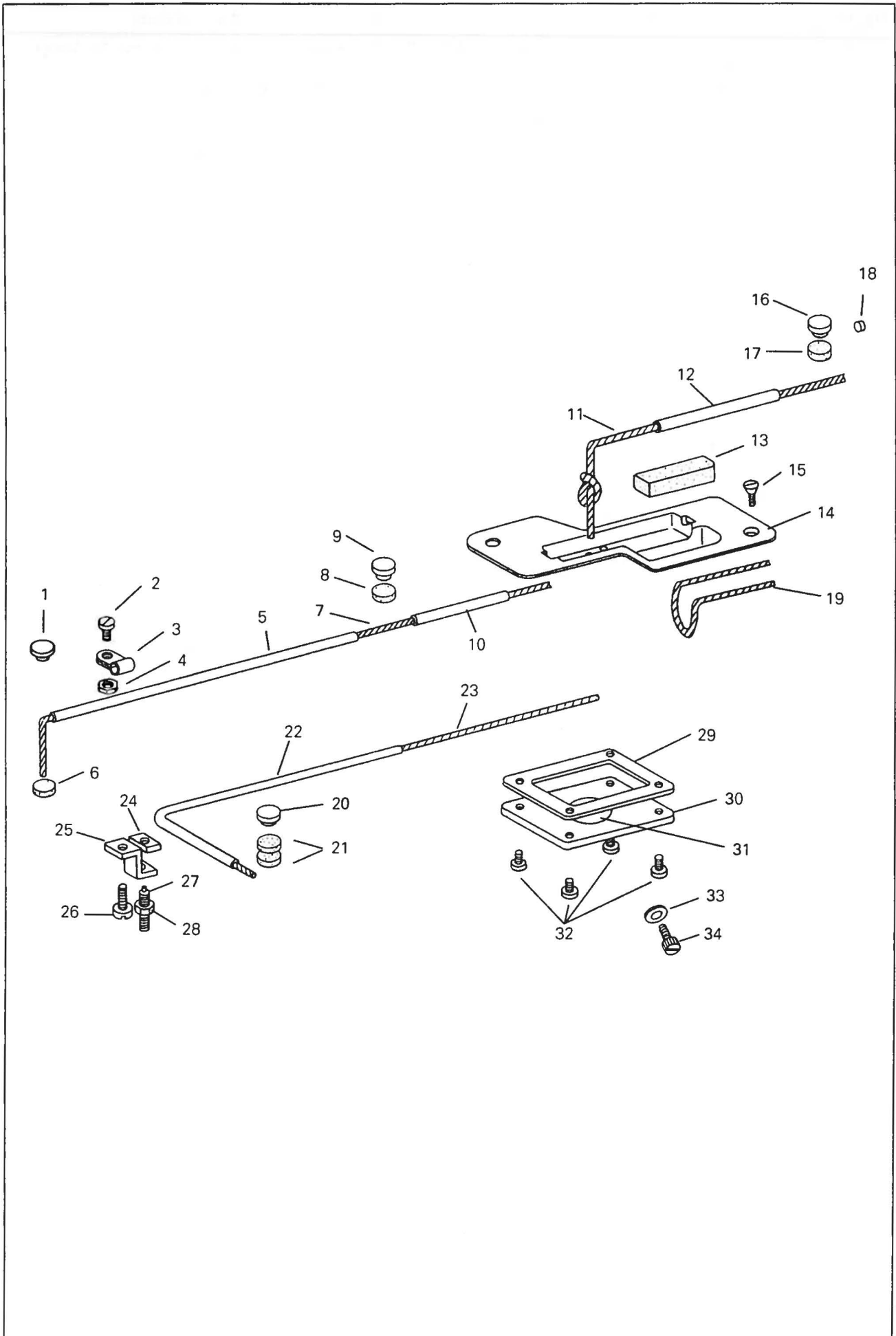


ARM SHAFT (UPRIGHT), LOWER SHAFT

立軸・下軸関係

Fig. No.	Parts No.	Quantity	部 品 名	Name of Parts
1	SSSS18096	1	ボビンケースセット 18045	Bobbin case complete <i>Same as Coueser 206</i>
2	SSSS18034	1	ボビン	Bobbin
3	SSSS18033	1	カマセット	Rotating hook complete
4A	SS18033-7	1	カマ止 (A)	Hook set screw (A)
4B	SS18033-8	1	カマ止 (B)	Hook set screw (B)
5	SSSS18035	1	カマ受	Hook supporting plate
6	SSSS6025	1	カマ受止	Set screw for #SSSS18035
7	SSSS18090	1	カマ軸前メタル	Hook shaft bushing (front)
8	SSSS8009	1	カマ軸前メタル止	Set screw for #SSSS18090
9	SSSS18044	1	オープナーカム	Hook shaft collar
10	SSSS8009	2	オープナーカム止	Set screw for #SSSS18044
11	SSSS18089	1	カマ軸	Hook driving shaft
12	SSSS18039	1	オープナー	Thread release finger
13	SSSS18040	1	オープナー止	Set screw for #SSSS18039
14	SSSS18041	1	オープナー軸	Thread releasing shaft
15	SSSS18042	1	オープナー軸メタル	Thread releasing shaft bushing
16	SSSS21124	1	オープナー軸メタル止	Set screw for #SSSS18042
17	SSSS18043	1	オープナー二又	Thread releasing shaft fork
18	SSSS30066	1	オープナー二又締めねじ	Pinch screw for #SSSS18043
19	SSSS18053	1	押しボタン	Push button
20	SSSS18054	1	押しボタンスプリング	Push button spring
21	SSSS10674	1	押しボタンピン	Clip for #SSSS18033
22	SSSS18052	1	溝車	Hook shaft lock ratchet
23	SSSS17022	2	溝車止	Set screw for #SSSS18052
24	SSSS18038	1	カマ軸後メタル	Hook shaft bushing (rear)
25	SSSS8009	1	カマ軸後メタル止	Set screw for #SSSS18038
26	SSSS18047	1	クラッチ (左)	Safety clutch (left)
27	SSSS17019	3	クラッチ (左) 止	Set screw for #SSSS18047
28	SSSS18056	1	下軸	Lower shaft
29	SSSS18046	1	クラッチ油芯	Oil wick for #SSSS18047
30	SSSS18051	1	クラッチスプリング止	Set screw for #SSSS18050
31	SSSS18048	1	クラッチ (右)	Safety clutch (right)
32	SSSS18049	1	クラッチ鋼球	Steel ball
33	SSSS18050	1	クラッチスプリング	Spring for #SSSS18048
34	SSSS17019	3	クラッチ (右) 止	Set screw for #SSSS18048
35	SSSS18057	1	下軸メタル	Lower shaft bushing
36	SSSS8009	2	下軸メタル止	Set screw for #SSSS18057
37	SSSS17028	1	下軸ギヤー	Lower shaft gear (spiral)
38	SSSS10828	2	下軸ギヤー止	Set screw for #SSSS17028
39	SSSS17023	1	立軸ギヤー (下)	Arm shaft (upright) gear (lower)
40	SSSS17022	2	立軸ギヤー止	Set screw for #SSSS17023
41	SSSS17026	1	立軸下メタルフェルト	Oiling felt for #SSSS17025
42	SSSS10571	1	立軸下メタル止	Set screw for #SSSS17026
43	SSSS17025	1	立軸下メタル	Arm shaft (upright) bushing (lower)
44	SSSS17020	1	立軸	Arm shaft (upright)
45	SSSS17026	1	立軸上メタルフェルト	Oiling felt for #SSSS17024
46	SSSS10571	1	立軸メタル止	Set screw for #SSSS17026
47	SSSS17024	1	立軸上メタル	Arm shaft (upright) bushing (upper)
48	SSSS10828	2	立軸ギヤー止 (上)	Set screw for #SSSS17021
49	SSSS17021	1	立軸ギヤー (上)	Arm shaft (upright) gear (spiral)
50	SSS18058C	1	ギヤーカバーセット (下)	Gear cover complete (lower)
51	SSSS18060	1	ギヤーカバー (下) 油栓	Gear cover (lower) sealing screw
52	SSSS18059	1	ギヤーカバー (下) 締めねじ	Pinch screw for #SSSS18058

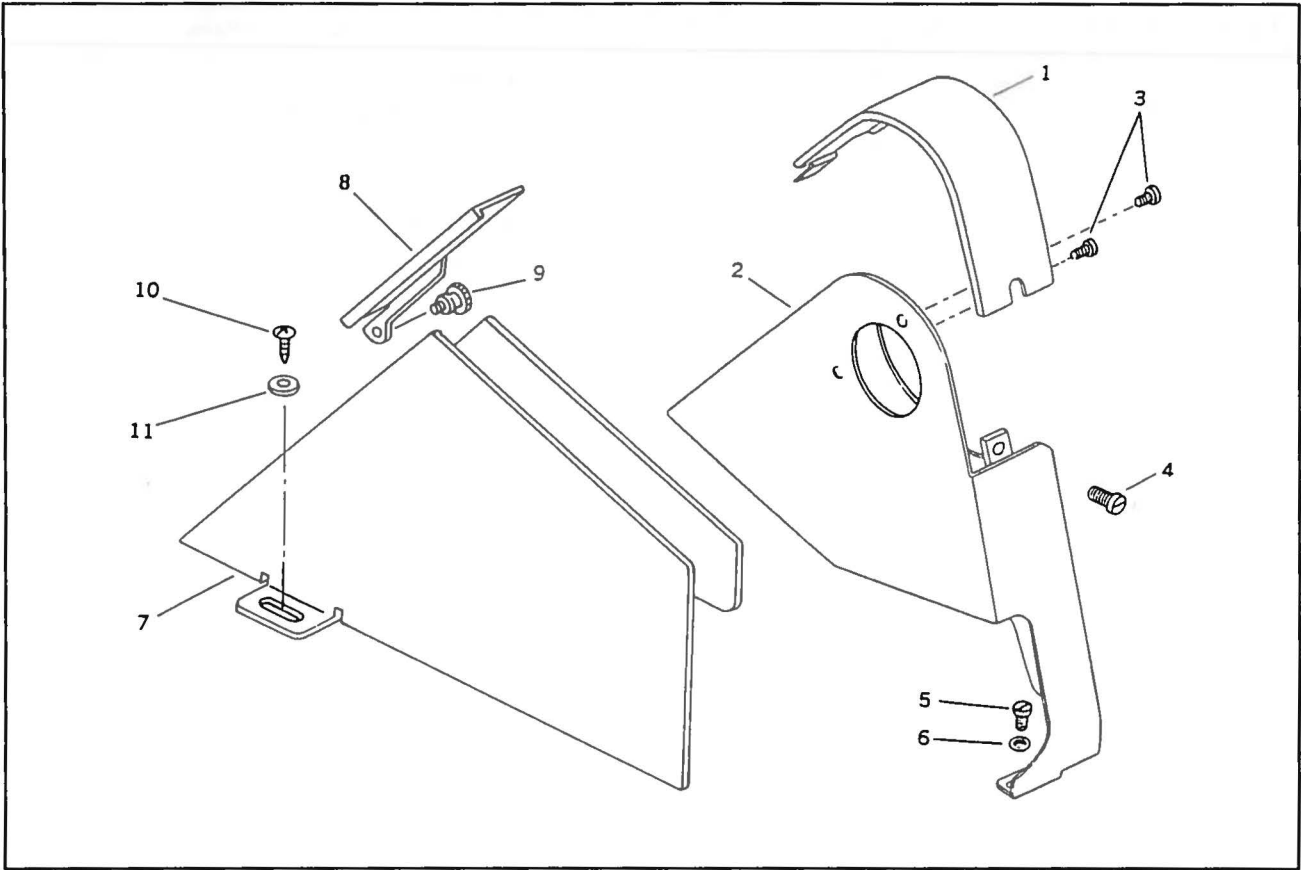
LUBRICATION
自動給油関係



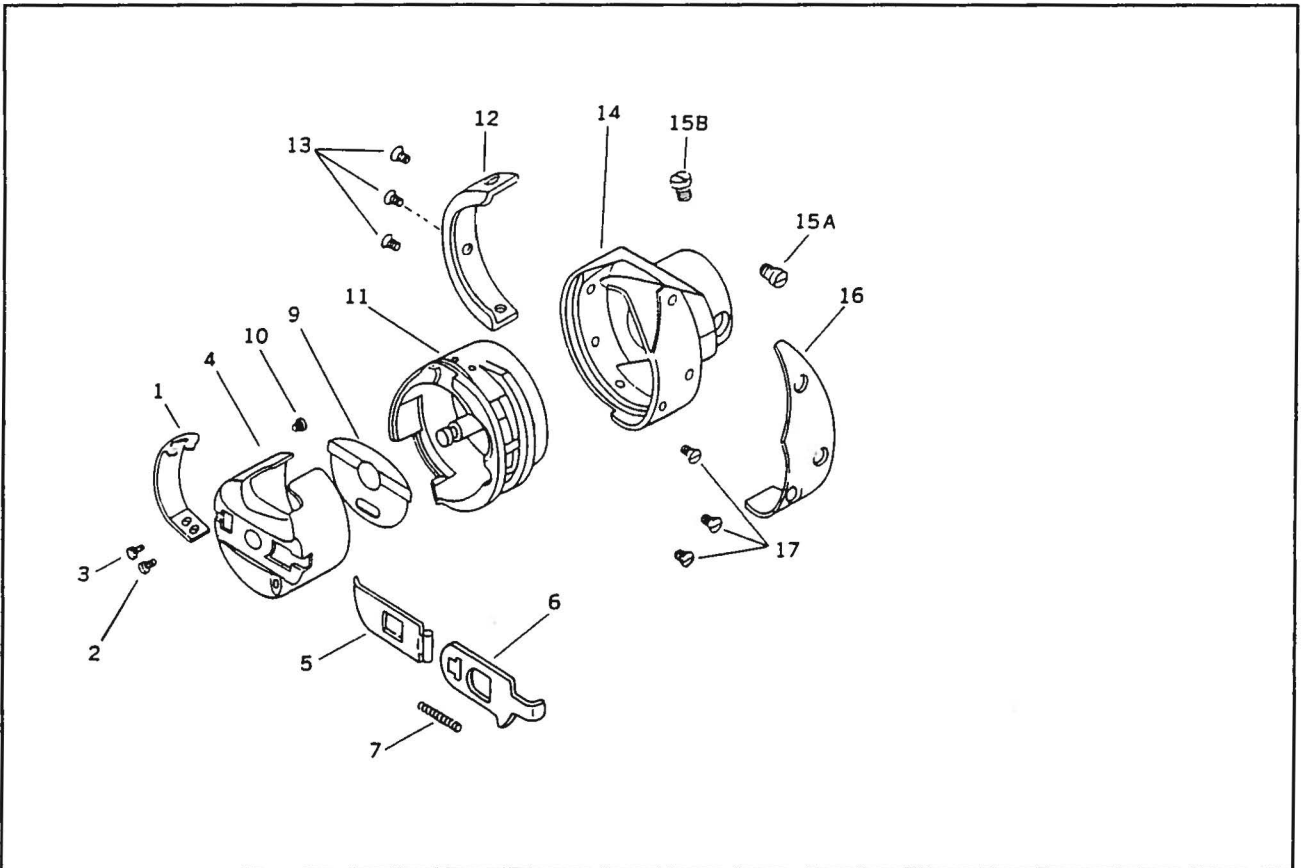
LUBRICATION
自動給油関係

Fig. No.	Parts No.	Quantity	部 品 名	Name of Parts
1	SSSS20171	1	アームゴム栓	Rubber plug
2	SSSS4127	1	油しん止	Screw for #SSSS30022
3	SSSS30022	1	油しん止クランプ	Oil wick clamp
4	SSSS31206	1	油しん止ナット	Nut for #SSSS30022
5	SSSS18112	1	ビニールパイプ	Vinyl pipe (C)
6	SSSS11069	1	カマ軸前メタルフェルト(A)	Oil felt
7	SSSS18110	1	油しん	Oil wick (D)
8	SSSS11069	1	上軸メタルフェルト	Oil feltπ
9	SSSS20171	1	上軸メタル栓	Rubber plug
10	SSSS18113	1	ビニールパイプ(D)	Vinyl pipe (D)
11	SSSS18109	1	油しん (C)	Oil wick (C)
12	SSSS18111	1	ビニールパイプ(B)	Vinyl pipe (B)
13	SSSS18104	1	オイルタンクフェルト	Felt for #SSSS18103
14	SSSS18103	1	オイル板	Oil reservoir
15	SSSS7041	1	オイル上タンク止 (右)	Screw for #SSSS18103
16	SSSS20171	1	上軸メタル栓	Rubber plug
17	SSSS11069	1	上軸メタルフェルト	Oil felt
18	SSSS20067	1	ゴ ム 栓	Oil packing
19	SSSS18108	1	油 芯 (B)	Oil wick (B)
20	SSSS20171	1	カマ軸前メタルゴム栓	Rubber plug
21	SSSS11069	2	カマ軸前メタルフェルト(B)	Oil felt
22	SSSS18100	1	ビニールパイプ(A)	Vinyl pipe (A)
23	SSSS18101	1	油 芯	Oil wick (A)
24	SSSS18094	1	油調節押し板	Oil controller
25	SSSS18093	1	油 調 節 板	Oil controller plate
26	SSSS21104	1	油調節受板止	Screw for #SSSS18093
27	SSSS18095	1	油調節ねじ	Lock screw for #SSSS18094
28	SSSS4137	1	油調節ねじナット	Lock nut for #SSSS18094
29	SSSS18354	1	オイル板パッキング	Oil reservoir gasket
30	SSSS18352	1	オ イ ル 板	Oil reservoir plate
31	SSSS18353	1	オ イ ル 窓	Oil reservoir window
32	SSSS15007	4	オイル板止	Screw for #SSSS18352
33	SSSS18092	1	油栓パッキング	Oil packing for #SSSS18091
34	SSSS18091	1	油 栓 ね じ	Oil filler plug screw

BELT GUARD
ベルトガード関係



HOOK COMPLETE
カマ分解図関係



BELT GUARD

ベルトガード関係

Fig. No.	Parts No.	Quantity	部 品 名	Name of Parts
1	SSSS15099	1	ベルトガード上カバー	Belt guard upper cover
2	SSSS15098	1	ベルトガード本体	Belt guard
3	SSSS11162	2	ベルトガード止(上)	Set screw for #SSSS15098 (upper)
4	SSSS12418	1	ベルトガード上カバー止ねじ	Set screw for #SSSS15099
5	SSSS10650	1	ベルトガード止(下)	Set screw for #SSSS15098 (lower)
6	SSSS11142	1	ベルトガード止(下)ワッシャー	Washer for #SSSS11162
7	SSSS15121	1	補助ガード(大)	Belt guard (Large)
8	SSSS15122	1	補助ガード(小)	Best guard (Small)
9	SSSS11830	1	補助ガード(小)止ねじ	Set screw for #SSSS15122
10	SSSS15081	1	補助ガード(大)止木ねじ	Nail screw for #SSSS15121
11	SSSS16287	1	補助ガード(大)止木ねじW	Washer for #SSSS15121

HOOK COMPLETE

カマ分解図関係 SSS18033 カマ組

Fig. No.	Parts No.	Quantity	部 品 名	Name of Parts
1	SS18045-2	1	糸調子ばね	Thread tension spring
2	SS18045-4	1	糸調子ばね止	Set screw for #SS18045-2
3	SS18045-3	1	糸調子調節ねじ	Regulating screw
4	SS18096-1	1	ボビンケース	Bobbin case
5	SS18096-5	1	ツ マ ミ	Bobbin case pulling plate
6	SS18096-6	1	ボビン押え	Bobbin set plate
7	SS18045-8	1	ボビン押えスプリング	Bobbin set plate spring
9	S18045-10	1	空転防止ばね	Thread releasing protecting spring
10	SS18045-9	1	ツマミストップねじ	Set screw for #SS18096-5
11	SS18033-4	1	内 ガ マ	Bobbin case base
12	SS18033-5	1	内ガマ押え	Hook gib
13	SS18033-6	3	内ガマ押え止ねじ	Set screw for #SS18033-5
14	SS18033-1	1	外 ガ マ	Rotating hook only
15A	SS18033-7	1	カマ止 (A)	Hook set screw (A)
15B	SS18033-8	1	カマ止 (B)	Hook set screw (B)
16	SS18033-2	1	糸分けばね	Thread guide
17	SS18033-3	3	糸分けばね止	Set screw for #SS18033-2

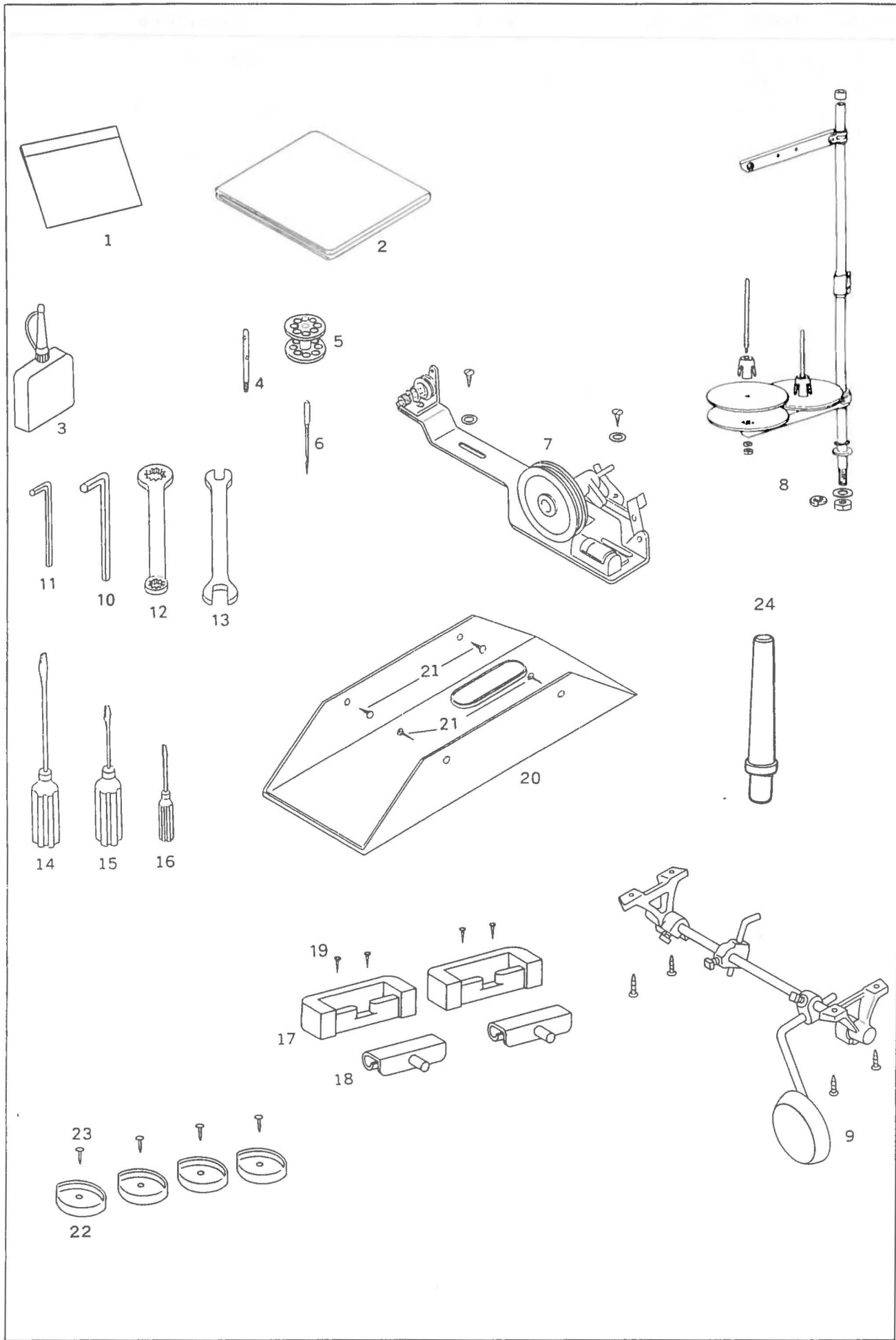
BOBBIN CASE COMPLETE

ボビンケースセット SSSS18096

Fig. No.	Parts No.	Quantity	部 品 名	Name of Parts
1	SS18045-2	1	糸調子ばね	Thread tension spring
2	SS18045-4	1	糸調子ばね止	Set screw for #SS18045-2
3	SS18045-3	1	糸調子調節ねじ	Regulating screw
4	SS18096-1	1	ボビンケース	Bobbin set plate
5	SS18096-5	1	ツマミ	Bobbin set plate spring
6	SS18096-6	1	ボビン押え	Thread releasing protecting spring
7	SS18045-8	1	ボビン押えスプリング	Bobbin case
9	S18045-10	1	空転防止ばね	Bobbin case pulling plate

ACCESSORIES





付屬品關係



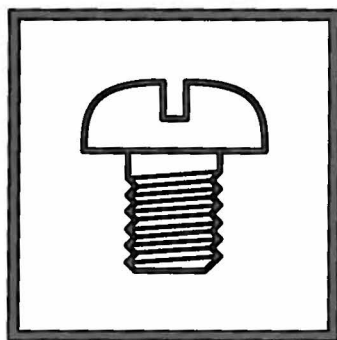
ACCESSORIES

付属品関係

Fig. No.	Parts No.	Quantity	部 品 名	Name of Parts
1	122991001	1	部 品 袋	Accessories bag
2	SSSS6057	1	ビニールカバー (小)	Vinyl cover
3	SSSS8123	1	油 (小)	Oil
4	SSSS10709	1	糸 立 棒	Spool pin
5	SSSS18034	1	ボ ビ ン	Bobbin
6	145646422	1	針	Needle DPx17 #22
7	SSSS10734	3	糸巻セット	Bobbin winder complete
8	SSSS35254	1	糸立台	Thread stand
9	SSSS18083	1	ひざ上げセット	Knee lifter complete
10	SSSS15571	1	六角レンチ (4 mm)	Wrench 4.0 mm
11	SSSS11969	1	六角レンチ (2.5mm)	Wrench 2.5 mm
12	SSSS10748	1	メガネレンチ	Double head wrench
13	SSSS18084	1	スパナ (6×7 mm)	Spanner 6 × 7 mm
14	SSSS8118	1	ドライバー (大)	Screw driver (large)
15	SSSS8120	2	ドライバー (中)	Screw driver (middle)
16	SSSS8121	2	ドライバー (小)	Screw driver (small)
17	SSSS11886	2	ラバーヒンジ	Rubber HInge
18	SSSS11885	2	ヒ ン ジ	Bed hinge connection
19	SSSS6055	4	ヒンジ釘	Nail for #SSSS11885
20	SSSS6054	1	油 受	Oil pan complete
21	SSSS6055	4	油 受 釘	Nail for #SSSS6054
22	SSSS11887	4	コーナーゴム	Corner Rubber
23	SSSS6055	4	コーナーゴム釘	Nail for #SSSS11887
24	100477009	1	マ ク ラ	Head Rest

	品名 / Name of part	Size(mm)	Code
	ワーニングマーク Mark, injury	L=16 R=0.8	S36924-001
	矢印マーク Mark, arrow	10 × 30	S37058-001
	アースマーク Mark, grounding	φ12	S37060-001
	Label, operation Eng.	40 × 64	S38349-001

brother®



パーツブック
PARTS BOOK

ブラザー工業株式会社

BROTHER INDUSTRIES, LTD.

〒467 名古屋市瑞穂区河岸1丁目1番1号 TEL (052) 824-2392 (代)

Printed in Japan

F52A
S9552A-001
1995.12H ①

From the library of: Superior Sewing Machine & Supply LLC

